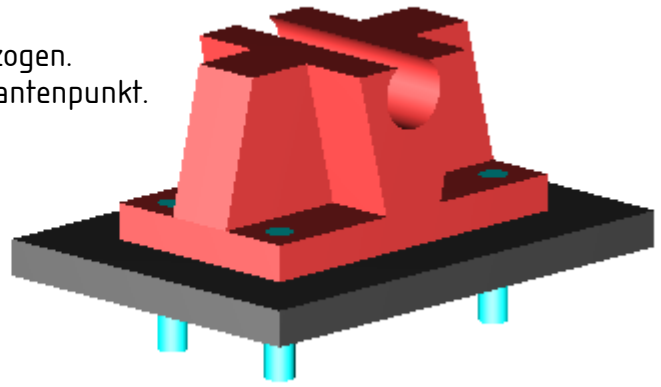
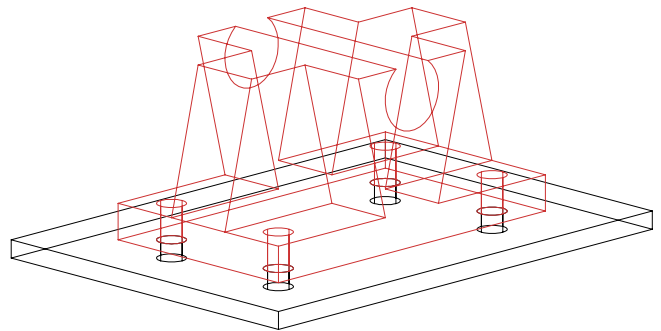


Es müssen noch die Löcher in die Grundplatte eingebracht werden.
Dazu werden Zylinder (zyan) in die vorhandenen Löcher eingezeichnet.
Sie sollten den unteren Quader durchdringen.
Von dem unteren Quader werden die Zylinder nun abgezogen.
Verwendete Fangpunkte: Mittelpunkt Bogen und Quadrantenpunkt.
Rendermodus: Grobrendermodus.



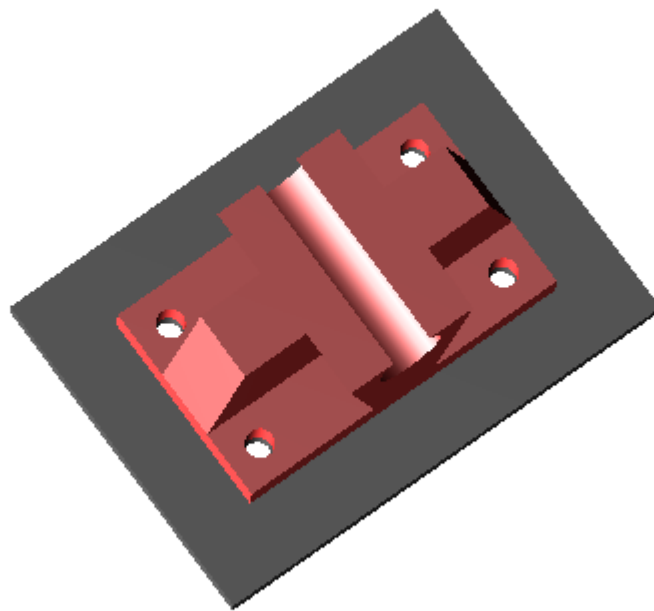
5

Nach dem Abzug der Zylinder sieht ds Teil nun so aus:
Rendermodus: Drahtmodell



6

Rendermodus: Grobrendern



Viel Vergnügen beim Nachzeichnen:
Wilhelm Bruns

7