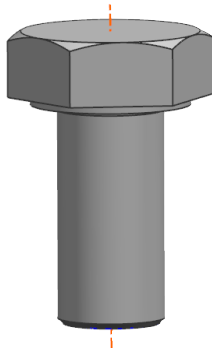
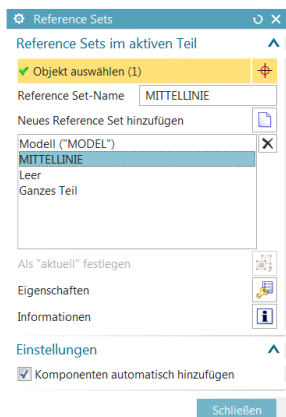
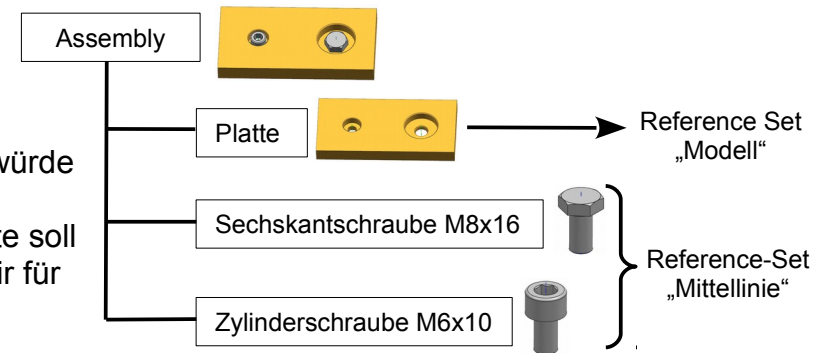


Ladeoption Reference Set

Vereinfachte Darstellung, Schnelleres Laden

In den *Baugruppen Ladeoptionen (Assembly Load Options)* kann man angeben, welches *Reference Set* beim Laden einer Baugruppe verwendet werden soll. Dabei kann man Prioritäten vergeben.

Wir wollen das an einem einfachen Beispiel erklären, der Vorteil dieser Technik würde sich aber erst bei großen Baugruppen zeigen. In einer Baugruppe sind eine Platte und zwei Schrauben enthalten. Von der Platte soll in der Baugruppe der Volumenkörper sichtbar sein. Bei den Schrauben wollen wir für eine vereinfachte Darstellung jeweils nur die Mittellinie sehen.



Dazu haben wir zuvor in den beiden Schrauben ein neues *Reference Set* „MITTELLINIE“ erstellt, welches nur die Mittellinie beinhaltet.

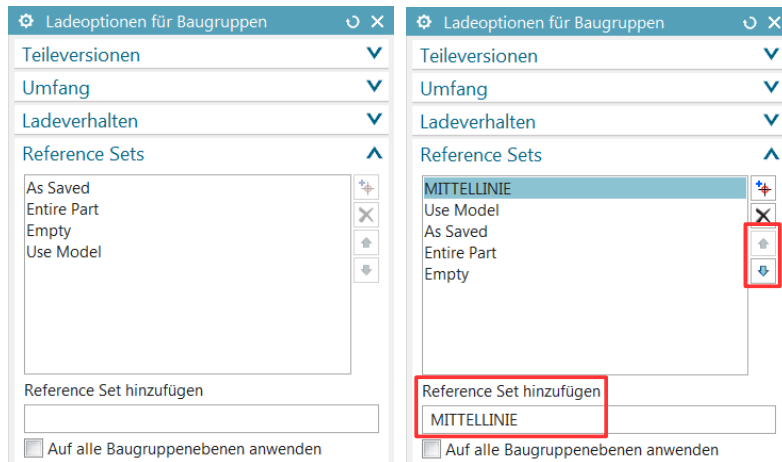
In den *Ladeoptionen für Baugruppen* können wir nun Prioritäten für das Laden der *Reference Sets* vergeben.

Das *Reference Set* an oberster Stelle wird als erstes geladen. Sollte eine Komponente dieses Set nicht beinhalten, so wird automatisch das nächste Set verwendet, und so weiter.



File > Optionen > Ladeoptionen für Baugruppen

File > Options > Assembly Load Options



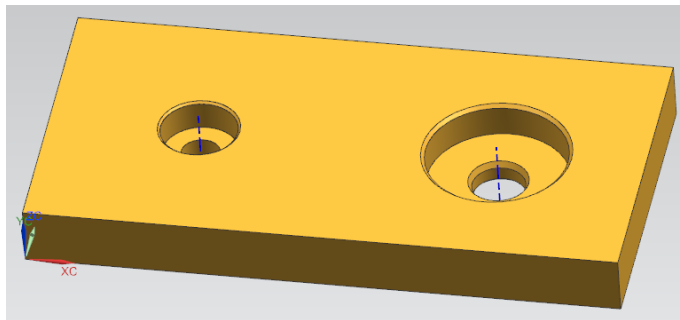
Die Position eines Eintrages kann über die blauen Pfeile gesteuert werden. Weitere *Reference Sets* kann man durch Eingabe des Namens hinzufügen, hier z.B. „MITTELLINIE“.

Bei „As Saved“ wird für jede Komponente das *Reference Set* abgegriffen, welches beim letzten Speichern aktiv war.

Verwendet man in unserem Beispiel die Reihenfolge, die in der oberen Abbildung rechts dargestellt ist, würde das bedeuten:

Bei den Schrauben wird automatisch das *Reference Set* „MITTELLINIE“ verwendet.

Die Platte enthält dieses Set nicht, somit wird hier „Model“ genommen.



Beschreibender Teilename	Reference Set
Schnitte	
Assembly (Reihenfolge: Chronologisch)	
Zwangsbedingungen	
Platte	Modell ("MODEL")
Sechskantschraube_M8x16	MITTELLINIE
Zylinderschraube_M6x10	MITTELLINIE

Achtung!

Sollte die *Baugruppe* („*Assembly*“) in einer anderen *Baugruppe* („*Top-Assembly*“) hinzugefügt werden, kann auch das *Reference Set* der *Baugruppe* gewechselt werden. Das *Reference Set* der *Baugruppe* hat Vorrang!

Wird für die *Baugruppe* „*Model*“ bzw. „*Ganzes Teil*“ („*Entire Part*“) gewählt, können die *Sets* der *Komponenten* beliebig gesteuert werden.

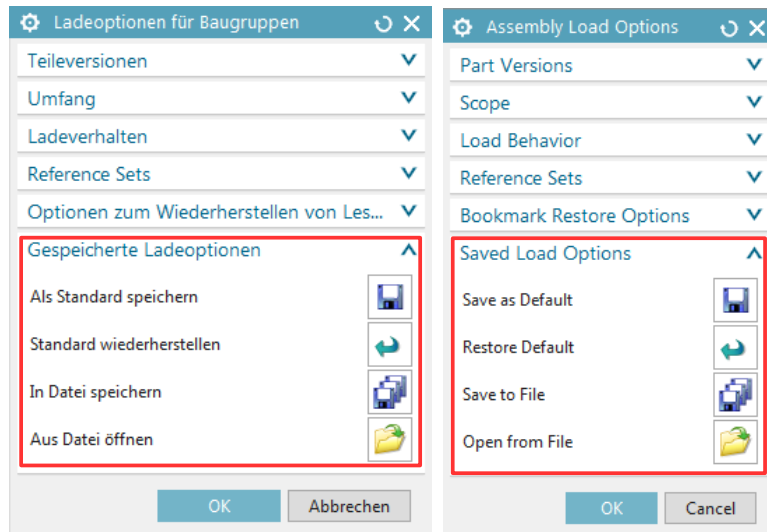
Baugruppen-Navigator

Beschreibender Teilename ▲	Reference Set
[-] Schnitte	
[x] Top-Assembly (Reihenfolge: Chronolo...	
[x] Assembly	Modell ("MODEL")
+ Zwangsbedingungen	
[x] Platte	Modell ("MODEL")
[x] Sechskantschraube_M8x16	MITTELLINIE
[x] Zylinderschraube_M6x10	MITTELLINIE

Ist die *Baugruppe* auf „*Leer*“ gesetzt, wird es ebenfalls für die *Komponenten* verwendet und kann dort nicht verändert werden.

Baugruppen-Navigator

Beschreibender Teilename ▲	Reference Set
[-] Schnitte	
[x] Top-Assembly (Reihenfolge: Chronolo...	
[x] Assembly	Leer
+ Zwangsbedingungen	
[x] Platte	Leer
[x] Sechskantschraube_M8x16	Leer
[x] Zylinderschraube_M6x10	Leer



Man kann sich recht gut organisieren, in dem man verschiedene *Ladeoptionen* (mit aussagekräftigen Namen) speichert und später wieder aufruft. Diese Verwaltung ist im Menü ganz unten zu finden.

Wenn *Ladeoptionen* gespeichert werden, entstehen kleine Textdateien, die man auch mit einem Texteditor abändern kann. Auch die Manipulation mit einem Programm ist recht einfach und wird von uns des Öfteren praktiziert.

Hier ist ein Beispiel einer Ladeoptionsdatei (Extension *.def), die allerdings nichts mit den obigen Beispielen zu tun hat:

```
LoadOptions_SearchPaths: C:\\training...
LoadOptions_LoadComponents: load_all_components
LoadOptions_LoadFully: NO
LoadOptions_UseLightweightRepresentations: YES
LoadOptions_LoadWAVE: NO
LoadOptions_LoadWAVEParents: NONE
LoadOptions_LoadSubstitution: allow_substitution
LoadOptions_LoadLatest: NO
LoadOptions_LoadOption: load_from_dir
LoadOptions_ManagedModeLoadOption: load_by_revision_rule
LoadOptions_LoadFilters: load_no_components
LoadOptions_LoadFailOption: dont_abort
LoadOptions_ReferenceSets: "As Saved" "Entire Part" "Empty" "Use Model"
LoadOptions_ApplyAllLevels: NO
LoadOptions_GenerateMissingPFM: YES
LoadOptions_BookmarkRefSets: Import
LoadOptions_BookmarkPartsLoad: Load_Visible
LoadOptions_BookmarkRestoreFullyLoadedState: no
LoadOptions_SubsetLoadBehavior: Do_Not_Update
```