

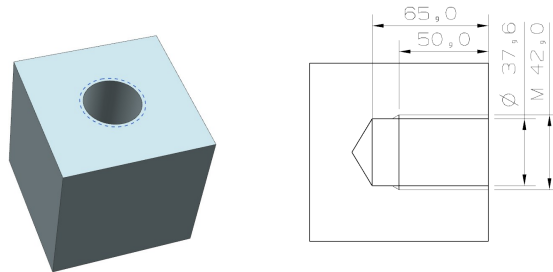
Annotation Templates

Version: NX 10.0.1.4

Datum: 29.09.2015

Ersteller: Simon Weibhauser

Annotation Templates werden von der Maßfunktion *Formelementparameter (Feature Parameters)* benötigt.



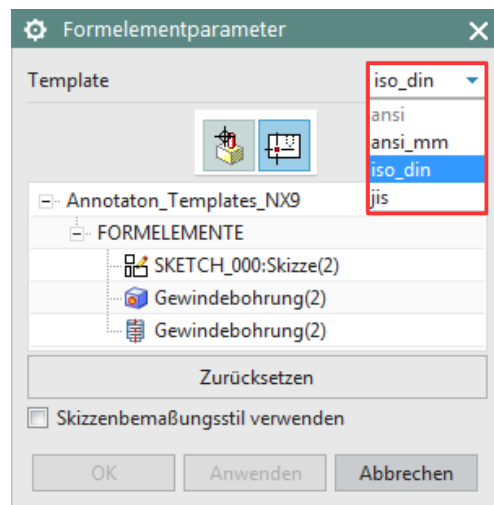
Einfügen >
 Bemaßung >
 Formelementparameter

Insert >
 Dimensions >
 Feature Parameters

1 Formelementparameter (Feature Parameters)

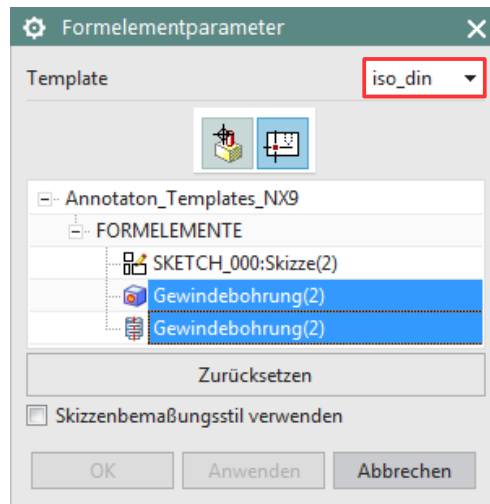
Mit dieser Funktion lassen sich z.B. *Gewinde (Thread)* und *Bohrungen (Hole)* einfach und schnell bemaßen.

Hierbei können verschiedene *Templates* verwendet werden.

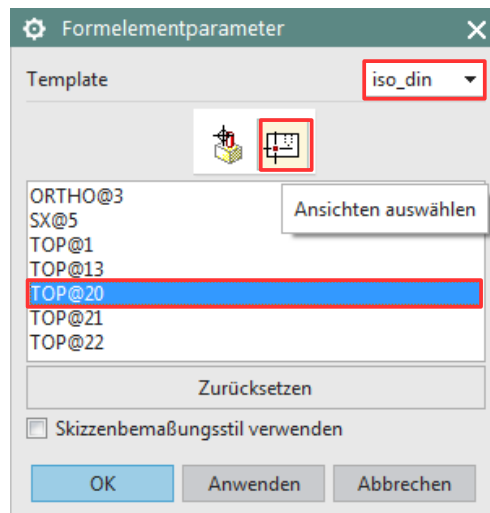
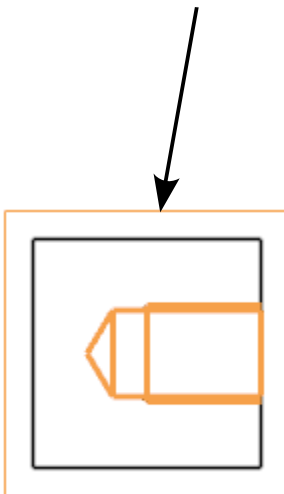


1 Formelementparameter (Feature Parameters)

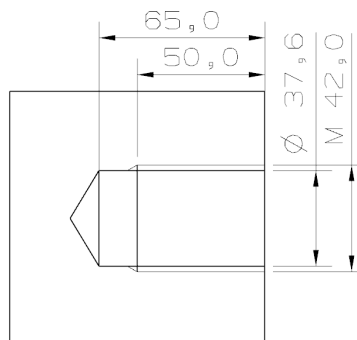
Nach der Wahl des gewünschten *Template*, muss das zu bemaßende Formelement ausgewählt werden. In diesem Fall die *Gewindebohrung* (*Threaded Hole*).



Anschließend die Ansicht auswählen, in welcher die Gewindebohrung bemaßt werden soll. Das Auswählen der Ansicht ist ebenfalls im Grafikbereich möglich.

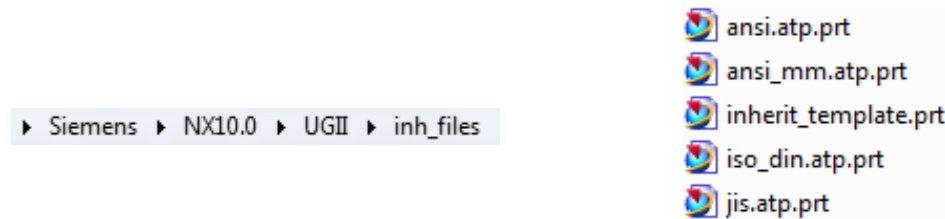


Ergebnis:



2 Schablonen (Templates)

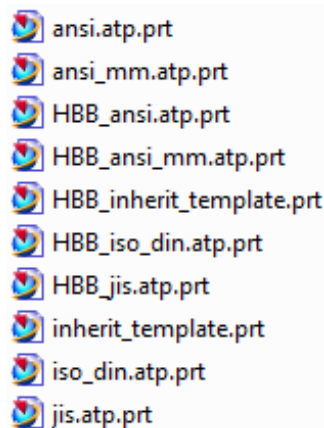
Die Schablonen (z.B. iso_din, ansi_mm) liegen bereits standardmäßig in dem Verzeichnis „Siemens\NX10.0\UGII\inh_files“.



Um eine eigene Schablone erstellen zu können, muss eine vorhandene „.atp.prt“-Datei geöffnet und beliebig verändert werden. Diese Datei anschließend unter einem anderen Namen speichern.

Die Variable „UGII_ANNOTATION_TEMPLATE_DIR“ muss umgeleitet werden. Der Wert der Variable soll auf das neue Verzeichnis der Annotation Templates zeigen.

Achtung: Die Endung muss „.atp.prt“ sein!



In diesem Fall wurden die Original-Schablonen in einen anderen, neu erstellten Ordner verschoben.

