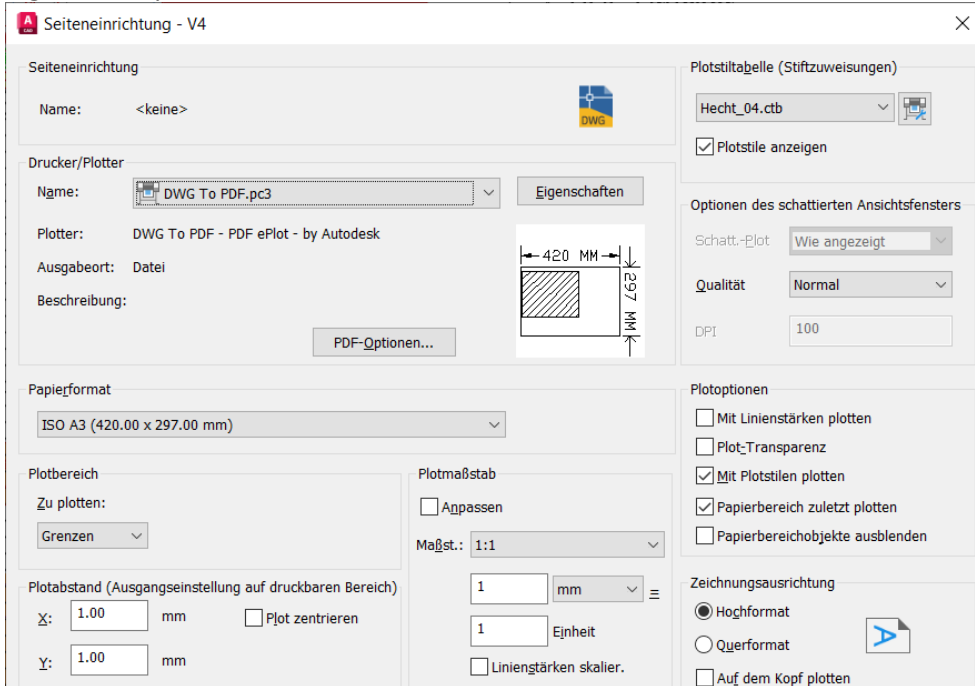


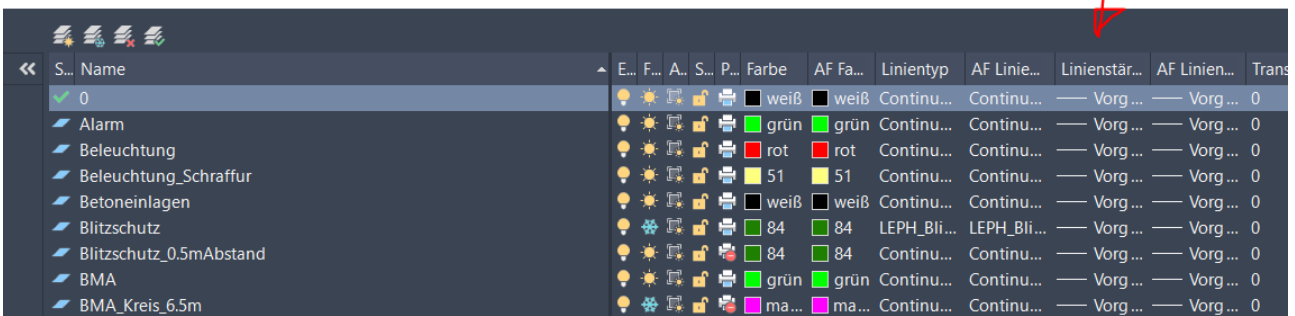
# 1 Einstellungen

Tests erfolgten auf einem HP T1100 sowie einem HP T1300 Plotter und nachfolgend mit „DWG To PDF.pc3“.

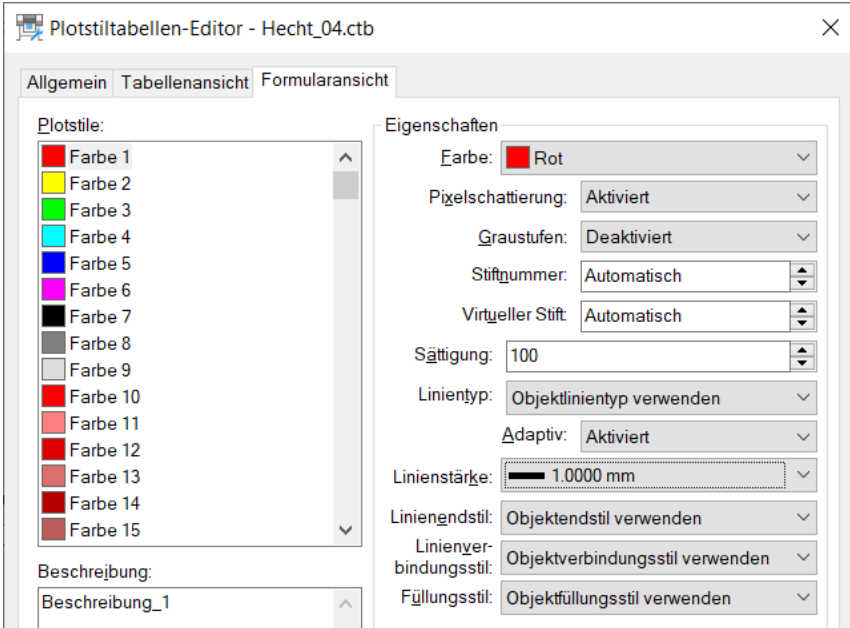
Einstellungen des Layouts:



Die Plotoption „Mit Linienstärken plotten“ bleibt deaktiviert. Da ich die Linienstärken nicht über die Layersteuerung vorgeben möchte. In der Layersteuerung ist „Vorgabe“ eingestellt.

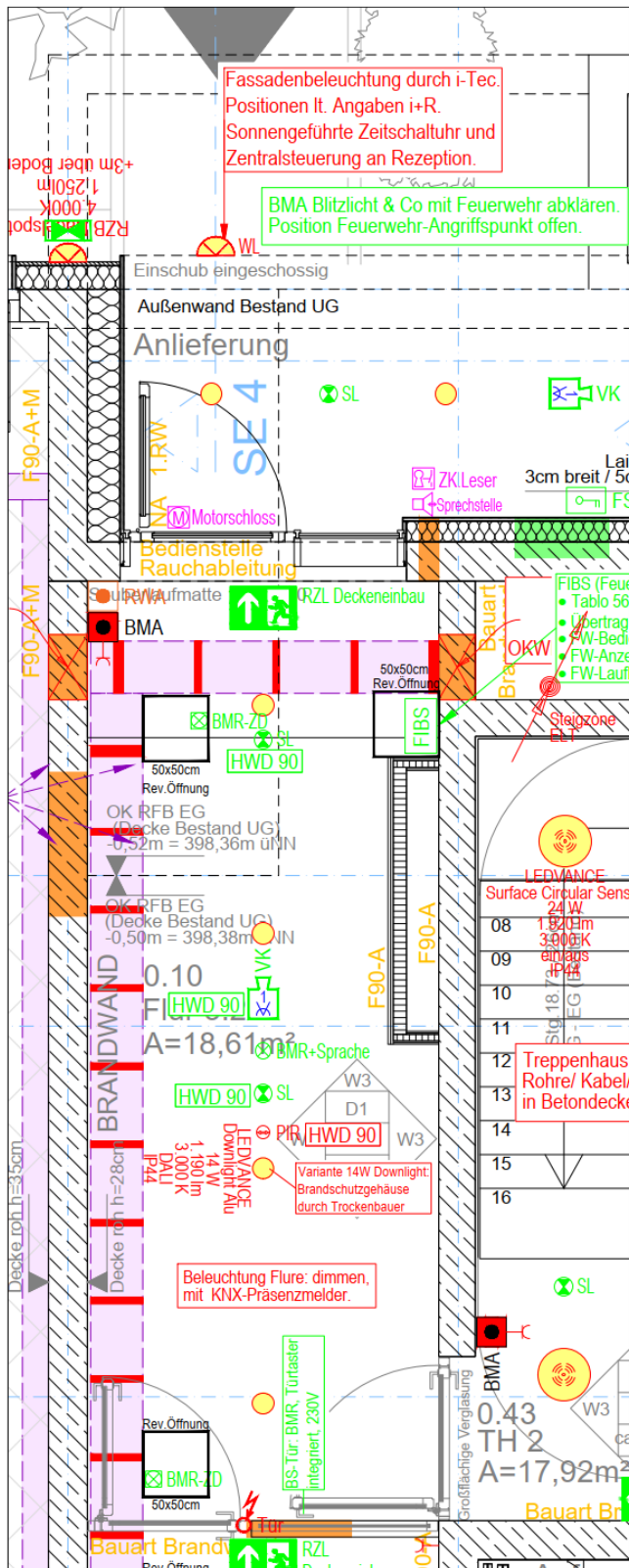


Die Linienstärke möchte ich mittels Plotstiltabelle steuern. Testweise ist die Farbe 1 sehr dick (1mm) eingestellt:



## 2 Problem

u.A. rote Linien werden zu dünn ausgedruckt, beispielsweise eine Steckdose.  
Die Linienstärke aus der Plotstiltabelle wird ignoriert.



PDF, 2023.01.27, P1200

**V4:**

Plotstil von 0,18/0,2 auf 0,4 geändert  
PDF-Drucker

**Layout:**

Plotstiltabelle: Hecht  
Qualität: Normal (300 DPI)  
Mit Linienstärken plotten: nein  
mit Plotstilen plotten: ja

**Modell:**

keine Linienstärken

**Was mit der Plotstiltabelle funktioniert:**

Farbe wechseln

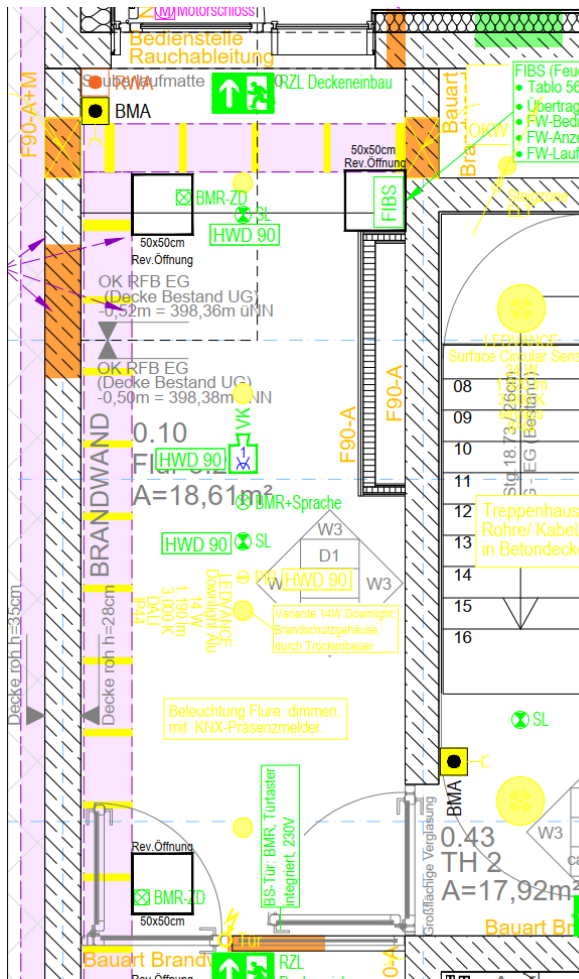
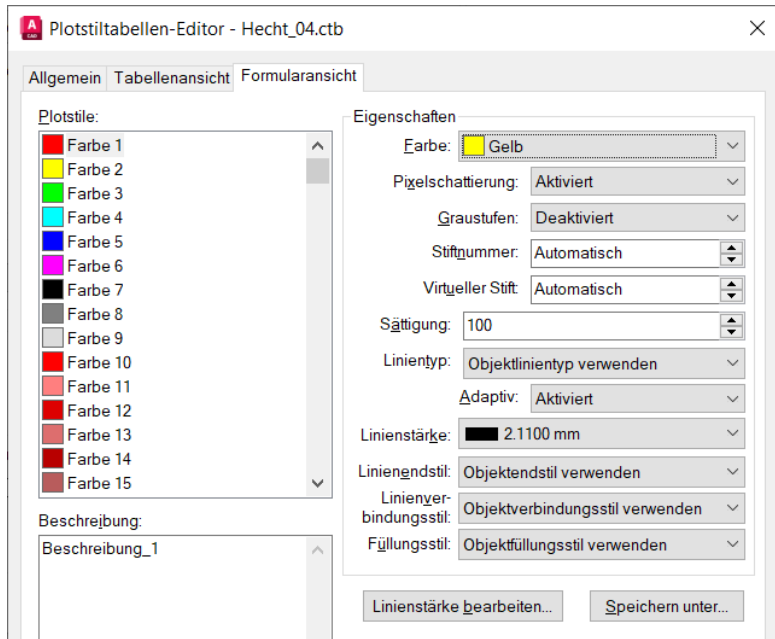
Plotstiltabelle: Hecht\_04

Farbe 1: 0,4	Farbe 8: 0,4	Farbe 9: 0,4	Farbe 84: 0,4
Farbe 10	Farbe 3	Farbe 253	Farbe 254
Farbe 20	Farbe 94		

18

### 3 Test: Farbe mittels Plotstiltabelle ändern funktioniert

Farbe 1 gelb anstatt rot drucken lassen. Die Farbänderung funktioniert, die Linienstärke wird weiterhin ignoriert.



Was mit der Plotstiltabelle funktioniert: Farbe wechseln

Plotstiltabelle: Hecht\_04

Farbe 1: 0,4	Farbe 8: 0,4	Farbe 9: 0,4	Farbe 84: 0,4
Farbe 10	Farbe 3	Farbe 253	Farbe 20
Farbe 254	Farbe 20	Farbe 94	

18

## 4 Test: „mit Linienstärken plotten“ aktiviert

Dann werden die roten Linien wie gewünscht sehr dick gedruckt.

Jedoch werden auch andere Farben (z.B. grün) dicker gedruckt als gewünscht.

### V5:

Wie V1 (ohne Änderung)  
**"mit Linienstärken plotten"**  
muss aktiv sein!

### Layout:

Plotstiltabelle: Hecht  
Qualität: Normal (300 DPI)  
Mit Linienstärken plotten: ja  
mit Plotstilen plotten: ja

### Modell:

keine Linienstärken

### Nachteil:

Linien werden im PDF auch wieder dicker.

